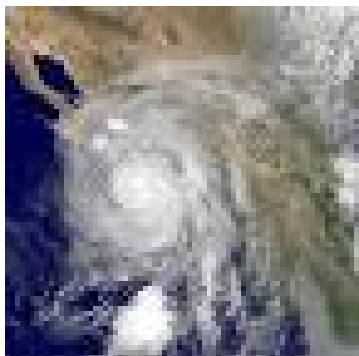


Boletín SELPER



Hola a todos

Va número de Septiembre después de un fin de semana patrio y lluvioso y, desafortunadamente, muchos destrozos en Baja California por el paso del huracán Odile. Se concluyó el curso de modelado ambiental con el software DINAMICA-EGO con 26 entusiastas asistentes. Se dará un nuevo curso de modelado ambiental en la Universidad de Guanajuato a finales de noviembre (ver la sección de cursos). En un par de semana, se llevará a cabo el simposio internacional SELPER 2014 en Medellín. Nos vemos en Medellín o en Guanajuato!!

Primeras imágenes colectadas por el nuevo satélite WorldView



Fueron divulgadas las primeras imágenes colectadas por el satélite WorldView-3 con una resolución espacial de 30 centímetros y ocho bandas espectrales incluyendo una banda en el infrarrojo de ondas cortas (SWIR). Gracias a esta banda, pueden obtenerse imágenes que permiten ver a través del humo y distinguir la localización exacta de los focos de incendio.

Eventos

- XVI Simposio SELPER Internacional, Medellín, 29 de Septiembre - 3 de octubre de 2014. www.selpercolombia2014.com
- Coloquio Internacional de Geografía, Universidad Veracruzana, Ambiente y Sociedad: las Múltiples Interacciones de la Geografía en el Siglo XXI, Xalapa, Ver, 24-26 de Septiembre 2014, www.coloquiogeografiav.com
- Tercer Seminario de Geomática, 19-20 de Noviembre, Universidad de Guanajuato, registro de trabajos hasta el 30 de Septiembre, [Más información.](#)
- I Congreso Internacional de Desarrollo Sustentable, 5-7 de Noviembre 2014, UAEM, Toluca. [Más información.](#)
- XV Convención Internacional de Ordenamiento Territorial y Urbanismo, "Asentamientos Humanos, un Desafío para el Siglo XXI", 9-13 de Noviembre de 2015, Palacio de Convenciones de La Habana, Cuba. www.convencion-otu-cuba.com
- VIII Simposio Latinoamericano de Geografía Física y IV Simposio Iberoamericano de Geografía Física, Facultad de Arquitectura y Urbanismo de la

Universidad de Chile, 3-5 de Diciembre de 2014.
<http://viiiisimposiogeografiafisica.uchilefau.cl>

- XV Encuentro de Geógrafos de América Latina, 6 al 10 de Abril de 2015 en la Habana, Cuba, www.xv-egal-cuba.com.

Llamados a contribuciones

- Agradecemos las contribuciones para los dos libros organizados por SELPER México en colaboración con el Instituto del Investigaciones Sociales de la Universidad Autónoma de Baja California y el Centro de Investigaciones en Geografía Ambiental de la UNAM. Los manuscritos se encuentran ahora en proceso de evaluación.
- Buscamos una persona con un buen conocimiento de Q-GIS para apoyarnos con la elaboración de unos ejercicios con este programa (contactar jf-mas@ciga.unam.mx).

Cursos

- Curso de modelado de cambios de cubierta / uso del suelo, fragmentación y conectividad, 26-29 de noviembre 2014, Universidad de Guanajuato. [Más información](#).
- Diplomado en Geomática y Gestión del Territorio, organizado por la Universidad de Guadalajara y la CONABIO. Ver [convocatoria](#).
- La biodiversidad en la era del cambio global, CIECO, Morelia, Mich, 6-30 de octubre 2014, ver [información curso](#)

Cursos organizados en el ámbito del XVI Simposio SELPER Internacional

- Mapping in the Cloud: New Developments in Application programmer Interfaces for Mapping and GIS, ver [información curso](#).
- Utilización de imágenes de sensores remotos como apoyo al estudio de amenazas por inundaciones y movimientos en masa, ver [información curso](#).
- Estadística Espacial, ver [información curso](#).

Artículos

- Bermeo, A., Couturier, S., y J.M. Galeana-Pizaña, 2014. Conservation of smallholder traditional cultivation systems in indigenous territories: mapping land availability for milpa cultivation in the Huasteca Poblana, Mexico, *Applied Geography*, 53:299-310.
- Zapata-Ramírez, P.A., P. Blanchon, A. Oliosio, H. Hernandez-Núñez, J.A. Sobrino, 2013, Accuracy of IKONOS for mapping benthic coral-reef habitats: a case study from the Puerto Morelos Reef National Park, Mexico, *International Journal of Remote Sensing*, Vol. 34(9-10):3671-3687.

Revistas

- Los artículos del número espacial de la revista *International Journal of Applied Earth Observation and Geoinformation* disponibles sin costo: [New Special Issue: Monitoring agriculture and agri-environmental conditions with Earth Observation](#).
- La revista *Investigación ambiental Ciencia y política pública* acaba de publicar su [último número](#).
- Dos nuevas revistas open de geografía: [Journal of Environmental Geography](#) y [Geo: Geography and Environment](#).

En la web

- De acuerdo al DETER, sistema de detección de desmontes en tiempo real, el área de los alertas de deforestación en la Amazonia Legal Brasileña aumentó un 9% entre julio de 2013 a agosto de 2014. [Más información](#).
- [OpenStreetMap](#), el mayor proyecto de mapeo colaborativo de Open Source cumple 10 años.

Para ser socio de SELPER-México consultar www.selper.org.mx.

Para suscribirse al boletín SELPER, mandar un email a selper.boletin@gmail.com con la palabra suscribe en asunto (subject). Para darse de baja, mandar un email a la misma dirección con la palabra baja en asunto. Para mandar una información como anuncio de curso, evento, publicación (artículo, reporte, tesis, datos en línea...) mandar un email con la palabra contribución en asunto y la información en el cuerpo del mensaje. Las contribuciones deben estar muy concisas. Responsable de la edición del boletín: J.F. Mas (CIGA-UNAM)